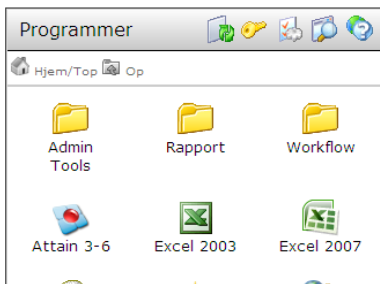


Kvikguide: Opret forbindelse til kuber (hos DXC eller KMD)

Kvik-guide til Etablering af forbindelse til datakilde:

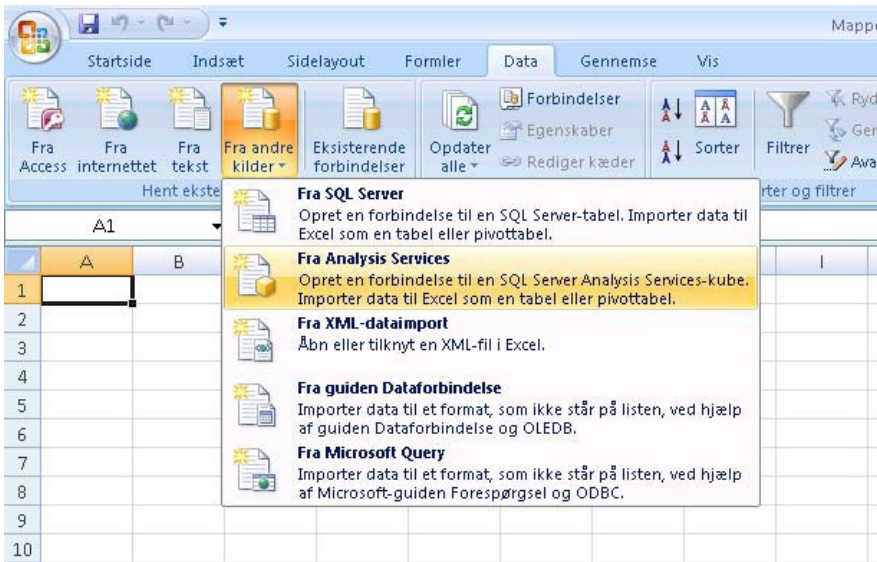
Start med at åbne Excel 2007 (eller nyere) i din Citrix-løsning.



1. FØRSTE gang en kube anvendes

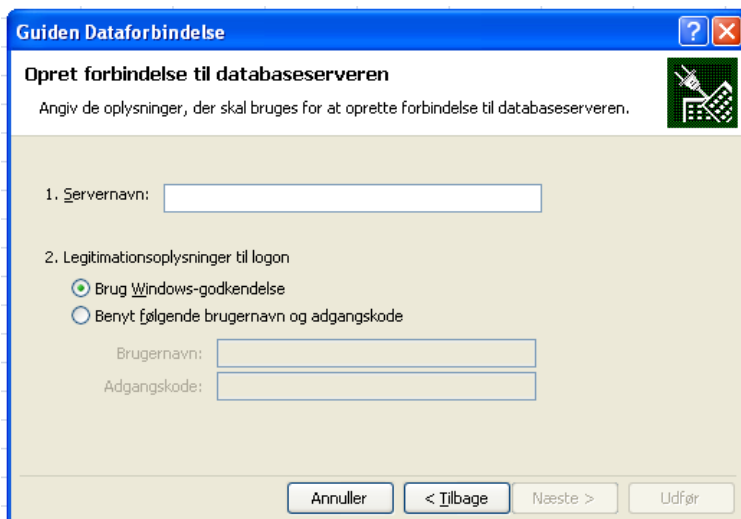
(Efterfølgende (gen-)anvendelse af en kube → se side 3)

Vælg fanebladet 'Data', vælg 'Fra andre kilder' og herunder 'Fra Analysis Services'.



I vinduet, der fremkommer, indtastes **Servernavn** (se servernavn i mail fra hostingleverandør).

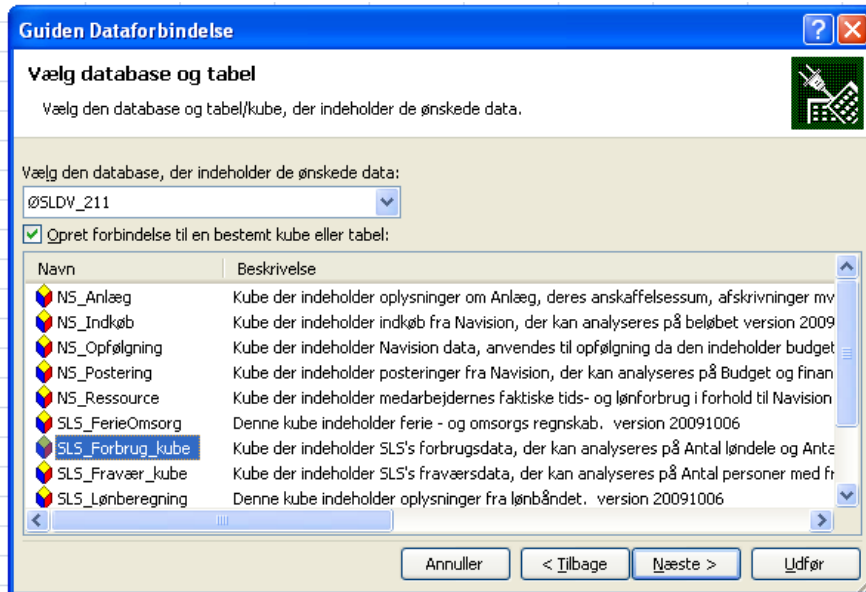
I **Legitimationsoplysninger til logon** skal der som anvist stå 'Brug Windows-godkendelse'.



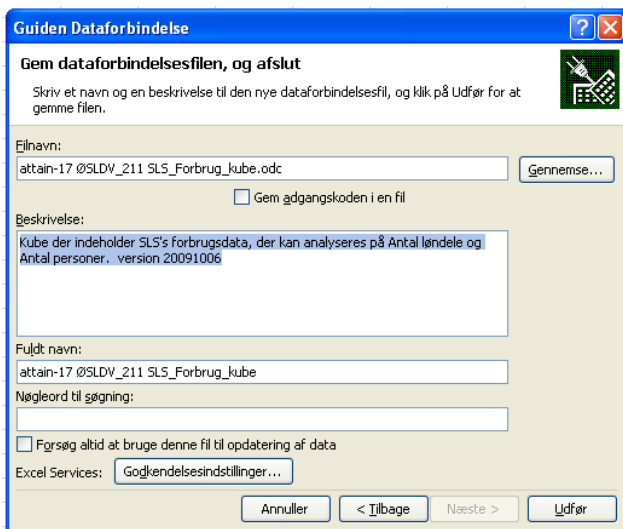
Tryk på knappen 'Næste'.

Der vises en oversigt over alle kuber i LDV.

Marker den kube du ønsker adgang til, f.eks. *SLS_Forbrug_kube* som vist i nedenstående



Tryk på knappen 'Næste' og nedenstående billede fremkommer.



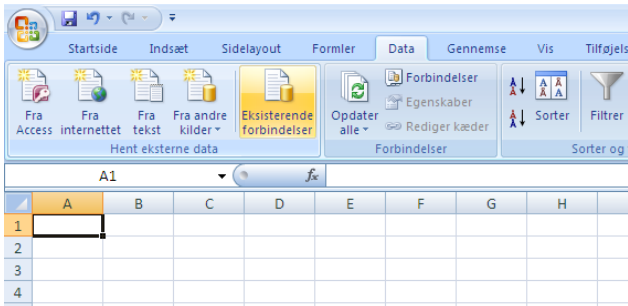
Tryk på knappen 'Udfør' - og du får nu mulighed for at vælge, hvor din pivottabel skal placeres.



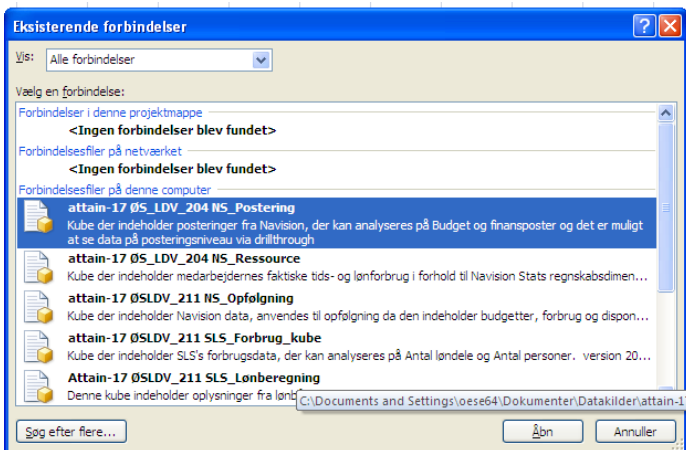
Hvis du kun ønsker at oprette forbindelse til datakilden, uden at lave en pivottabel, skal du vælge 'Opret kun forbindelse' inden du trykker 'OK'. Dette bruges, hvis du er ved at skifte datakilde på et andet ark.

2. Anvendelse af eksisterende kube-adgang

Der skal kun etableres adgang til de enkelte kuber første gang, du anvender dem. Herefter er op-sætningen gemt på din bruger hos KMD/DXC. Når du ønsker at lave en ny pivottabel til en kube, åbner du Excel i dit citrix-miljø. Vælg fanebladet 'Data', herunder 'Eksisterende forbindelser'.



Under 'Eksisterende forbindelser' får du vist en liste over, hvilke kuber du allerede har etableret adgang til.



Markér den kube, som du ønsker at anvende og tryk på knappen 'Åbn'.



Vælg hvor din pivottabel skal placeres, og du kan nu arbejde videre med tallene din pivottabel.

Se vejledningerne på Økonomistyrelsen's hjemmeside for en mere detaljeret gennemgang og uddybning af de enkelte punkter.